

Technische Daten

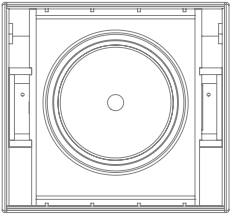
TouringWedge12



▶ we amplify emotions.



Allgemeines



Der AD-Systems TouringWedge12 ist ein 12"/1.4" Coax-Hochleistungsmonitor und die erste Wahl für kompromisslosen Monitor-sound. Eine außergewöhnlich plastische Stimmenwiedergabe, exakte Mitten und fein auflösende Höhen gehen einher mit einem ästhetischen Erscheinungsbild. Die tonal lineare Abstimmung sowie das optimierte Abstrahlverhalten sind verantwortlich für höchste Rückkopplungssicherheit und maximale Durchsetzungskraft. Das hier verwendete Tieftonchassis mit einem Schwingspulendurchmesser von 3.5" bietet im Vergleich zu den meist genutzten 3"-Typen einen Oberflächenvorteil von 15% und ist dadurch in der Lage, mit höheren Leistungen und noch härteren Transienten problemlos umzugehen. Die Schallführung im Hochtonbereich wurde durch ein vorgesetztes Hornflare optimiert, und gewährleistet ein exaktes Abstrahlverhalten bis zur Hörgrenze. Die Nachteile eines Coaxialsystems wurden durch diese Konstruktionsweise deutlich reduziert. Flugpunkte und ein Flansch zur Aufnahme eines Statives sind integriert und einem Einsatz als FOH Lautsprecher, bei Bedarf in Kombination mit einem Sub, steht nichts im Wege.

Unproblematische Bedienung, natürliche Reproduktion, definiertes Abstrahlverhalten für höchste Rückkopplungssicherheit auch bei extremen Pegeln, funktionelles Design und nicht zuletzt seine klangliche Brillanz machen den AD-Systems TouringWedge12 zu einer so effizienten wie klanglich neutralen Arbeitsplattform für jeden Künstler und Tontechniker.

Anwendungen

- ▶ Hochleistungs- Bühnenmonitor Wedge für Vocal und Instrumente
- ▶ Keyboard- und Guitar-Monitoring
- ▶ Sidefill-Monitoring für kleine und mittelgroße Bühnen
- ▶ Erweiterbar zur kompakten Front-PA

Ausstattung

- ▶ Flache Form und verdeckte Anschlüsse für optisch störungsfreien Einsatz im TV-Bereich
- ▶ Koaxiale Lautsprecherkonfiguration für ein perfekt symmetrisches Abstrahlverhalten
- ▶ 12"/1.4" Hochleistungs-Neodym-Lautsprecherbestückung für bestmögliche Dynamik
- ▶ Kompaktes Gehäuse aus Birkensperrholz mit Polyurea-Beschichtung
- ▶ Trittfestes, pulverbeschichtetes Frontgitter aus 2mm Stahlblech

Technische Daten

Details

Prinzip	2-Weg Koaxial, Bassreflex, semi-aktiv
Übertragungsbereich (-6 dB)	65 Hz - 18 kHz
Kennschalldruck 1W / 1 m	99 dB (Vollraum)
Maximaler Schalldruck	133 dB (SPL peak / 1 m)
Horiz. Abstrahlwinkel (-6 dB)	60°
Vertik. Abstrahlwinkel (-6 dB)	60°
Belastbarkeit	RMS 600W
	program 1.200W
	peak 2.400W
Nennimpedanz	8 Ω

Schallwandler / Komponenten

Tiefton	12" Neodym-Woofers mit 3.5" Schwingspule, Membran feuchtigkeitsabweisend beschichtet
Nennimpedanz	8 Ω
Belastbarkeit	600W AES / 2400W Peak
Kennschalldruck	99 dB, 1W @ 1W
Hochton	1.4" Neodym-Treiber mit 2.5" Schwingspule
Nennimpedanz	8 Ω
Belastbarkeit	90W AES / 320W Peak
Kennschalldruck	110 dB, 1W @ 1m
Horn	Radialsymmetrisches Hochtonhorn, 60°
Frequenzweiche	2-Weg Frequenzweiche mit Phasenkorrektur, 12dB/24dB, 1.2 kHz

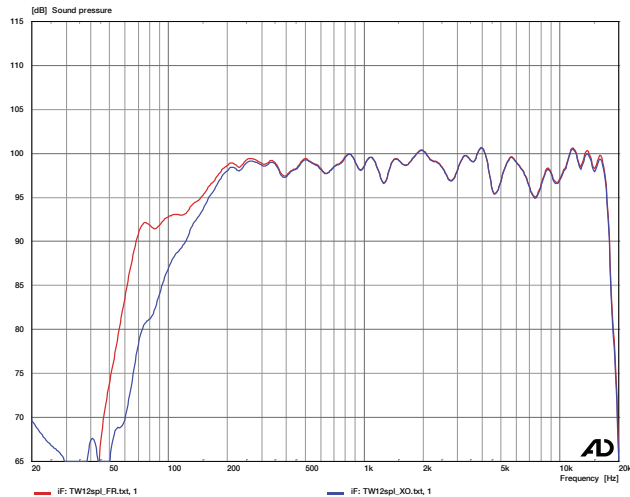
Gehäuse

Gehäuse	Multifunktional, 55° Monitorwinkel, spantenverstärktes 15mm Birkenperrholz
Montagepunkte	Flugaufnahmepunkte, Stativflansch im Griff
Farbe	schwarz, weiß, RAL Farben
Gitter	Ballwurfsicheres Frontgitter, pulverbeschichtetes 2mm Stahlblech mit Hexagonal-Lochung, bezogen mit schwarzem Akustikschaum
Anschlüsse	2 x Speakon NL4 MP (1+/1-)
Abmessungen (B x H x T)	500 x 334 x 463 mm
Gewicht	21 kg

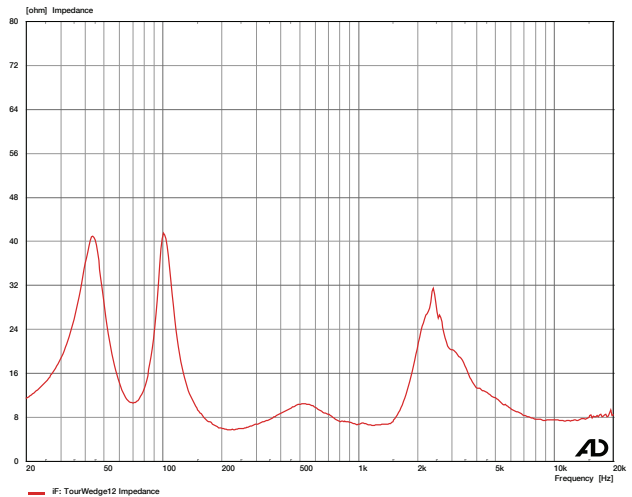


Messdaten

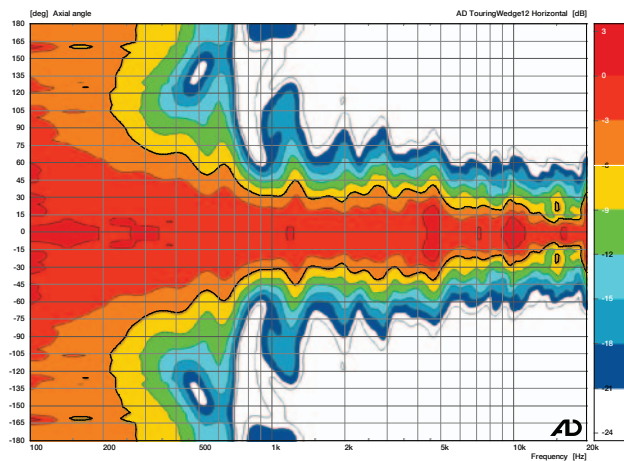
Frequenzgang mit Processing



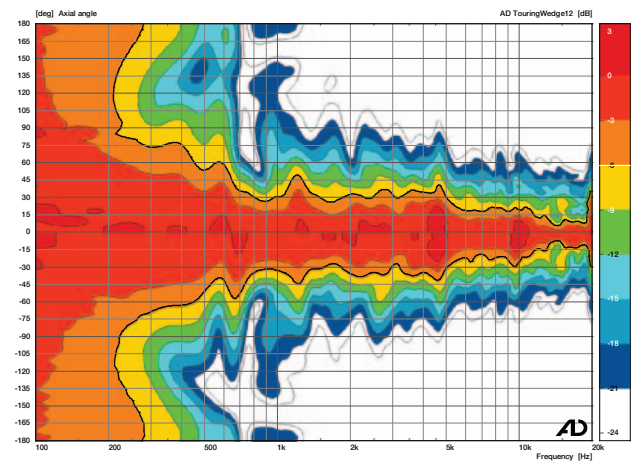
Impedanz



Horizontales Abstrahlverhalten



Vertikales Abstrahlverhalten



Anmerkungen zu technischen Daten und Diagrammen:

- 1) Leistungsspezifikationen: Alle akustischen Daten sind auf nächstgelegene ganzzahlige Werte gerundet. Für die Erreichung der spezifizierten Leistungen sind entweder AD Impulse DSP Endstufen oder externe DSP mit den von AD-Systems zur Verfügung gestellten Parametern notwendig.
- 2) Frequenzgang: Übertragungsbereich des Gesamtsystems (Lautsprecher + DSP mit entsprechendem Preset), in welchem der Schalldruckpegel nicht mehr als 6dB vom Kennschalldruck des Lautsprechers abweicht.
- 3) Belastbarkeit: Basiert auf der AES Belastbarkeit der verwendeten Lautsprecherkomponenten.
- 4) Kennschalldruck: Schalldruckpegel, welchen der Lautsprecher bei 1 Watt an Nennimpedanz in 1 Meter Entfernung erzeugt.
Messumgebung: Vollraum im Fernfeld des Lautsprechers.
- 5) Maximaler Schalldruckpegel: Kalkuliert auf Basis des Kennschalldrucks und der angegebenen Spitzenbelastbarkeit.
- 6) Darstellungsaufösung: Zur besseren Lesbarkeit wurde bei allen Graphen eine 1/6-Oktav-Glättung angewandt.

Änderungen der Daten, die dem technischen Fortschritt dienen, vorbehalten.

Zubehör

Für die TouringWedges ist praxisoptimiertes Montage- und Transportzubehör für den komfortablen und flexiblen Einsatz in allen sinnvollen Anwendungen verfügbar.

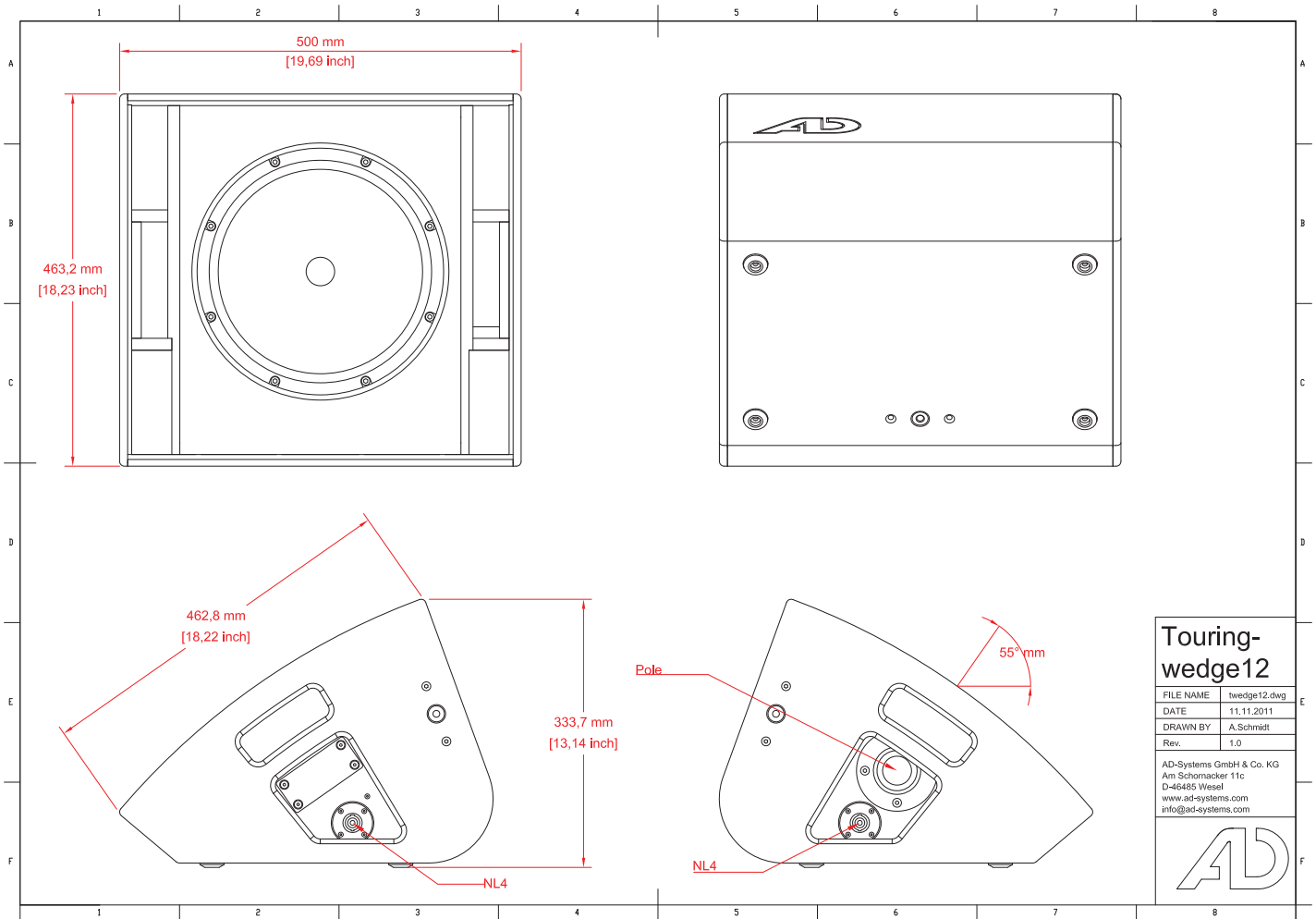
Für den sicheren Transport empfiehlt sich das TourWedge12 Doppelcase, welches zwei dieser Lautsprecher aufnimmt. Mit seinen truck-kompatiblen Abmessungen und den 100mm Lenkrollen ist es bestens vorbereitet für den harten Road-Alltag.

Der Flugbügel des TourWedge12 ermöglicht das Fliegen der Lautsprecherbox im Truss (unter Verwendung einer Trigger-Clamp) oder unter der Decke. Damit ist das TourWedge12 auch hervorragend als FOH-Lautsprecher oder DJ-Monitor einsetzbar - selbst bei extrem niedrigen Deckenhöhen.

tba.	TourWedge12 Double Road Case
tba.	TourWedge12 Flugbügel



Abmessungen



Touring-wedge12

FILE NAME	twedge12.dwg
DATE	11.11.2011
DRAWN BY	A.Schmidt
Rev.	1.0

AD-Systems GmbH & Co. KG
Am Schräcker 11c
D-46485 Wesel
www.ad-systems.com
info@ad-systems.com



Ersatzteile

710000467	12" Koax-Lautsprecher
tba.	12" Recone kit
710000501	1.4" Diaphragma
710000504	X-Over TourWedge12
710000474	Ersatzgitter

Ausschreibungstext

Professionelles 2-Weg Monitor-Lautsprechersystem mit 12" Neodym-Tiefmitteltontlautsprecher und koaxialem 1.4" Neodym-Hochtontreiber. Neodym-Tiefmitteltontlautsprecher in einem optimal abgestimmten, Bassreflexgehäuse montiert; Neodym-Hochtontreiber an ein rotationssymmetrisches 60° Constant Directivity Horn gekoppelt. Kurzzeitig (Peak) belastbar mit bis zu 2.400 W erzeugt der Lautsprecher einen maximalen Schalldruck von 133 dB. Sehr weiter Übertragungsbereich von 65 Hz bis 18 kHz. Multifunktionales Gehäuse aus wetterfestem 15mm Birken-sperrholz, intern verstrebt sowie mit hochfester Polyureabeschichtung in schwarz versehen. Optional alle RAL-Farbtöne lieferbar. Trittsicheres, pulverbeschichtetes Schutzgitter aus 2mm Stahl mit 70% Durchlass und innenliegendem Akustikschaumstoff in passender Farbe. Aufnahme für Flugbügel; 35mm Stativflanschaufnahme. CAAD Simulationsdaten für ULYSSES und EASE sind verfügbar.

Optionale Ausstattung

Sonderfarbe: alle RAL-Farben

Technische Daten:

Akustik Design: 2-Wege Koaxial für Semi-Aktiv-Betrieb, Baßreflex

Bestückung: 12" / 1.4" auf CD-Horn

Belastbarkeit (nominal): 600 W

Belastbarkeit (Programm): 1.200 W

Belastbarkeit (Peak): 2.400 W

Kennschalldruck: 99 dB

Maximaler Schalldruck: 133 dB

Übertragungsbereich: 65 Hz – 18 kHz

Nennabstrahlwinkel (h x v): 60° x 60°

Nennimpedanz: 8 Ohm

Ausstattungsmerkmale

Gehäuse: 15mm Birken-sperrholz-Gehäuse

Schutzgitter: trittsicheres pulverbeschichtetes Stahlgitter

Montagepunkte: Aufnahme für Flugbügel horizontal

Anschlüsse: 2x Neutrik NL4 Speakon in Griffschalen versenkt

Lagerfarben: Polyureabeschichtung schwarz

Frontdesign: Wabengitter mit Akustikschaum in Gehäusefarbe innenliegend

Abmessungen (B x H x T): 500 x 334 x 463 mm

Gewicht: 21 kg

CAAD Simulationsdaten: ULYSSES, EASE

Fabrikat: AD-Systems

Typ: TouringWedge12



Weiterführende Informationen stehen Ihnen auf unserer Website zur Verfügung. Dort erhalten Sie:

Autocad Files (DXF, DWG, PDF)

Datensätze für die Akustiksimulation mit Ease und Ulysses

Handbücher

Ausschreibungstexte

AD-Systems Audiotechnik GmbH
Am Schornacker 11c
D-46485 Wesel

T: +49 (0) 281 4 60 90 7-0
F: +49 (0) 281 4 60 90 7-22
E: info@ad-systems.com
W: www.ad-systems.com